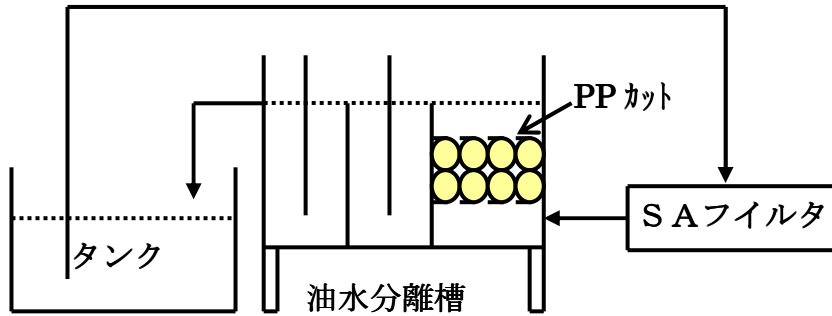


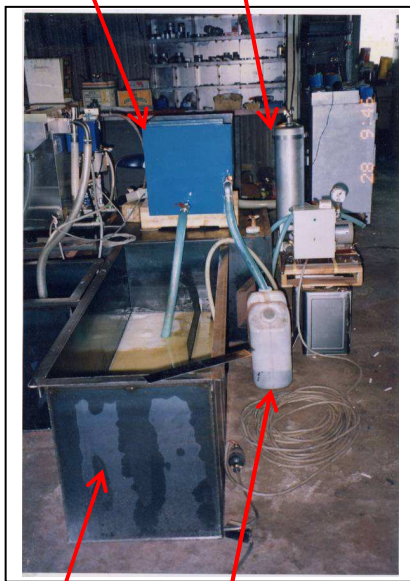
アルミ部品洗浄液の油水分離 (アルカリ洗浄液中のホーニング油の分離)

1. テストフロー



2. テスト状況

油水分離槽 SAフィルタ



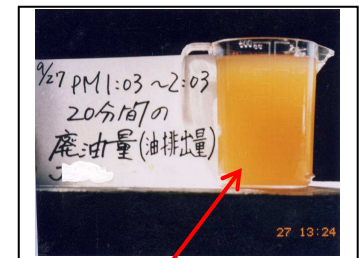
タンク 浮上油回収



洗浄廃液 タンク



油水分離槽内の浮上油



回収後の浮上油

3. 混入油分の測定

		混入油分 (mg/l)
9/27	9:30	33,570.5
	13:30	13,356.0
	17:30	11,288.5
9/28	9:30	3,800.5
	13:30	3,301.0
	17:30	2,759.0
9/29	9:30	626.0

4. 混入油分の推移

