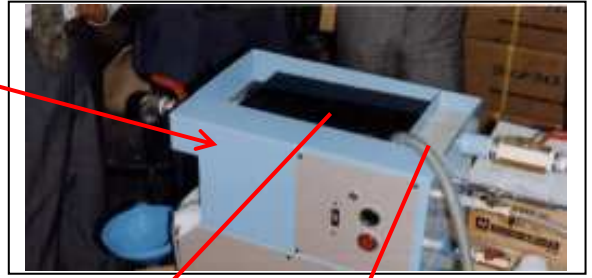
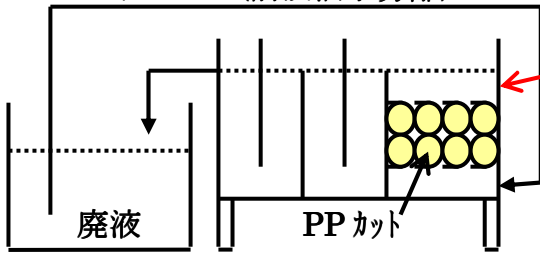
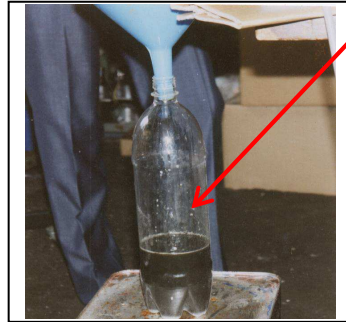


エンジンプロック(アルカリ)洗浄液の油水分離

1. テストフロー(前段油水分離)



廃液 分離油 分離洗浄液

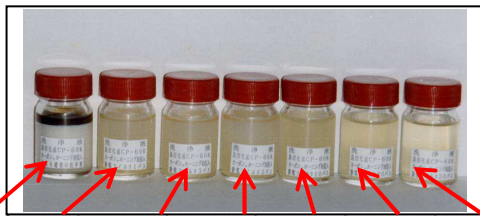
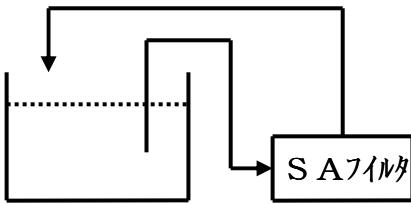


分離油



分離洗浄液

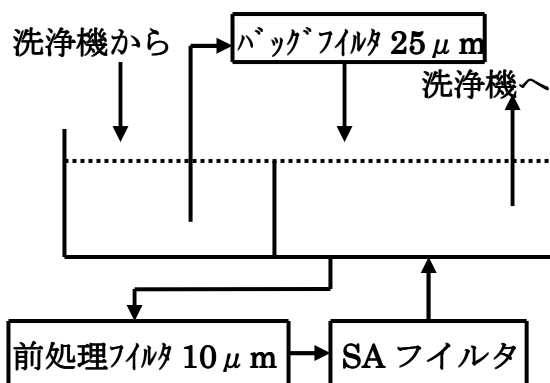
2. テストフロー(分離洗浄液浄化)



原液 1パス 3パス 5パス 10パス 20パス 30パス

	浄化前	浄化後
目視状況	真っ黒	完全に透明
油分(ppm)	26,600	250
ダスト(ppm)	5,270	2
濃度(電導度%)	1.75	1.19
pH(新液 10.5)	9.58	9.92

3. 実機フロー



4. 実機データ

