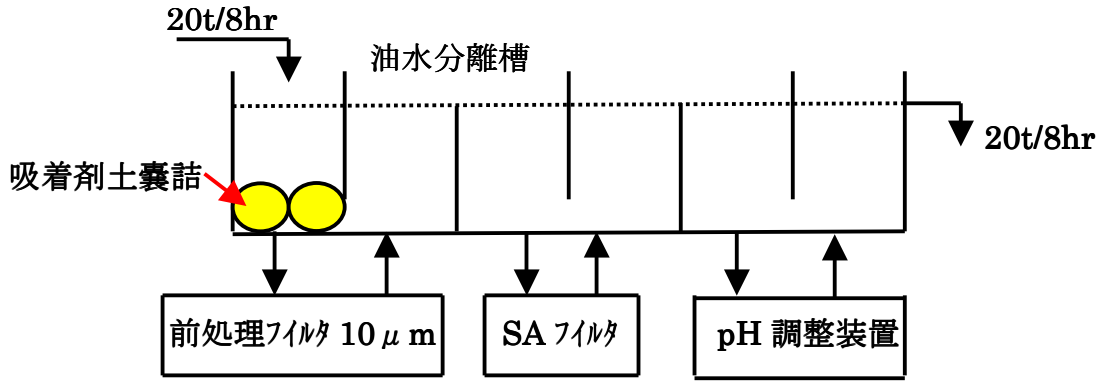
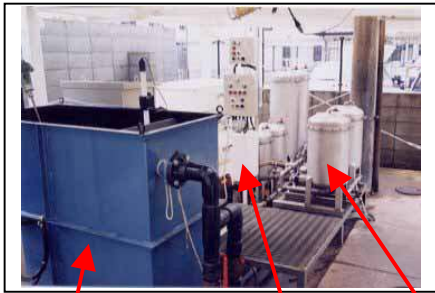


# 洗車廃水の浄化

## 1. 実機フロー



## 2. 設置状況



pH調整装置 油水分離槽 SAフィルタ

浄化前

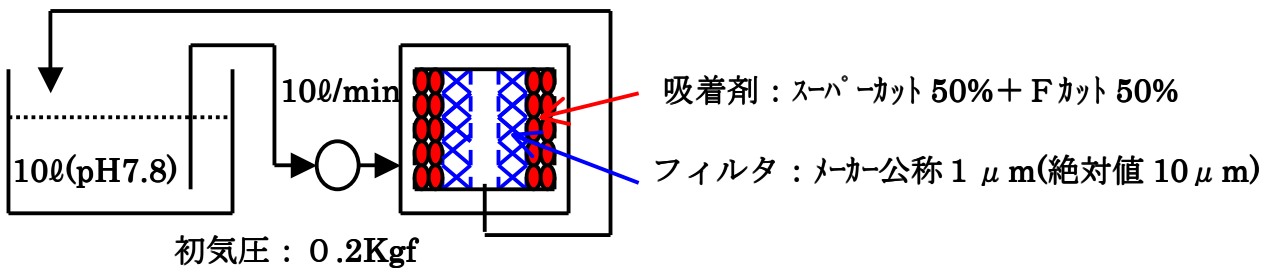
浄化後

## 3. 実機データ

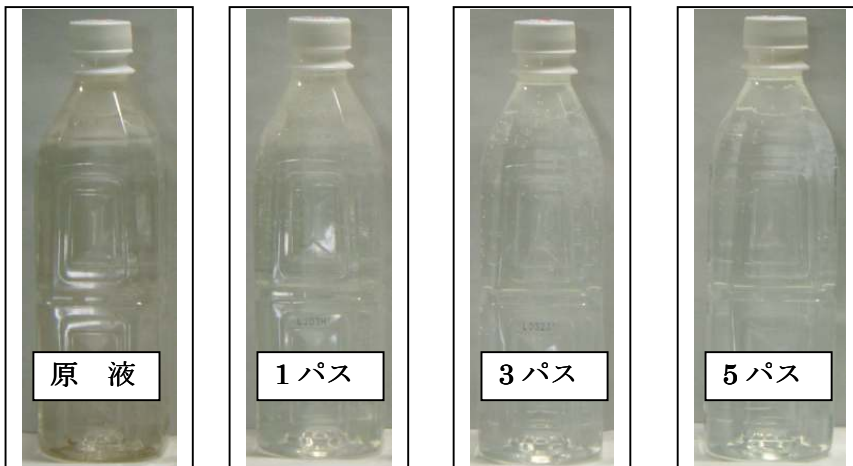
	凝集剤+加圧浮上	SAフィルタ
混入油分(ppm)	5ppm以下にならず	7年連続して5ppm以下で運転中
ランニングコスト	—	8ヶ月に一度、SAフィルタの吸着剤セット、吸着剤土嚢詰の交換

# 洗車廃液浄化テスト

## 1. テストフロー



## 2. テスト結果



※1パスで殆どきれいになり  
3パスで問題なく透明になります。